

## ***Quick Guide - Autoflow Aktuator***



# ***Neotherm***

*THE FLOW OF ENERGY*

*QUICK GUIDE*

*WWW.NEOTHERM.DK*

# Quick Guide - Autoflow Aktuator

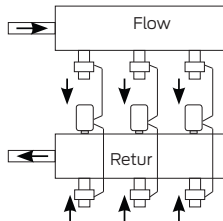
Futura Autoflow er en aktuator, der kan bruges i kombination med blandt andet: gulvvarme.

Dette produkt overholder forordningen 2014/30/EU

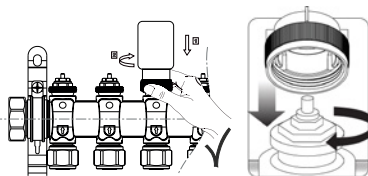
## Beskrivelse

Futura Autoflow aktuator har to temperatursensorer, der er forbundet til den dynamiske auto-aktuator og gulvvarmerørernes fremløb og retur.

Den dynamiske auto-aktuator måler temperaturen og tilpasser aktuatorens position for at fastholde en konstant temperaturforskel (afkøling) mellem frem og retur.



## 24V AC/DC dynamisk auto-aktuator Installation



1. Fjern indpakningen fra den Autoflow Aktuator
2. Tilslutning af 24 volt Autoflow Aktuator.  
De 2 ledninger (brun og blå) tilsluttes til 24 volt udgangen. Farven er ikke +/- bestemt.
3. Monter Autoflow Aktuatoren på manifolden.
4. Manifoldens manuelle flow regulering skal være fuld åben.
5. Klik den ene temperaturføler på gulvvarmerørets fremløbsside og den anden temperaturføler på gulvvarmerørets returside. Aktuatoren finder selv ud af hvilken der er frem og retur. Monter dem så tæt på manifolden som muligt.
6. Tilslut spændingen til kontrolboksen.